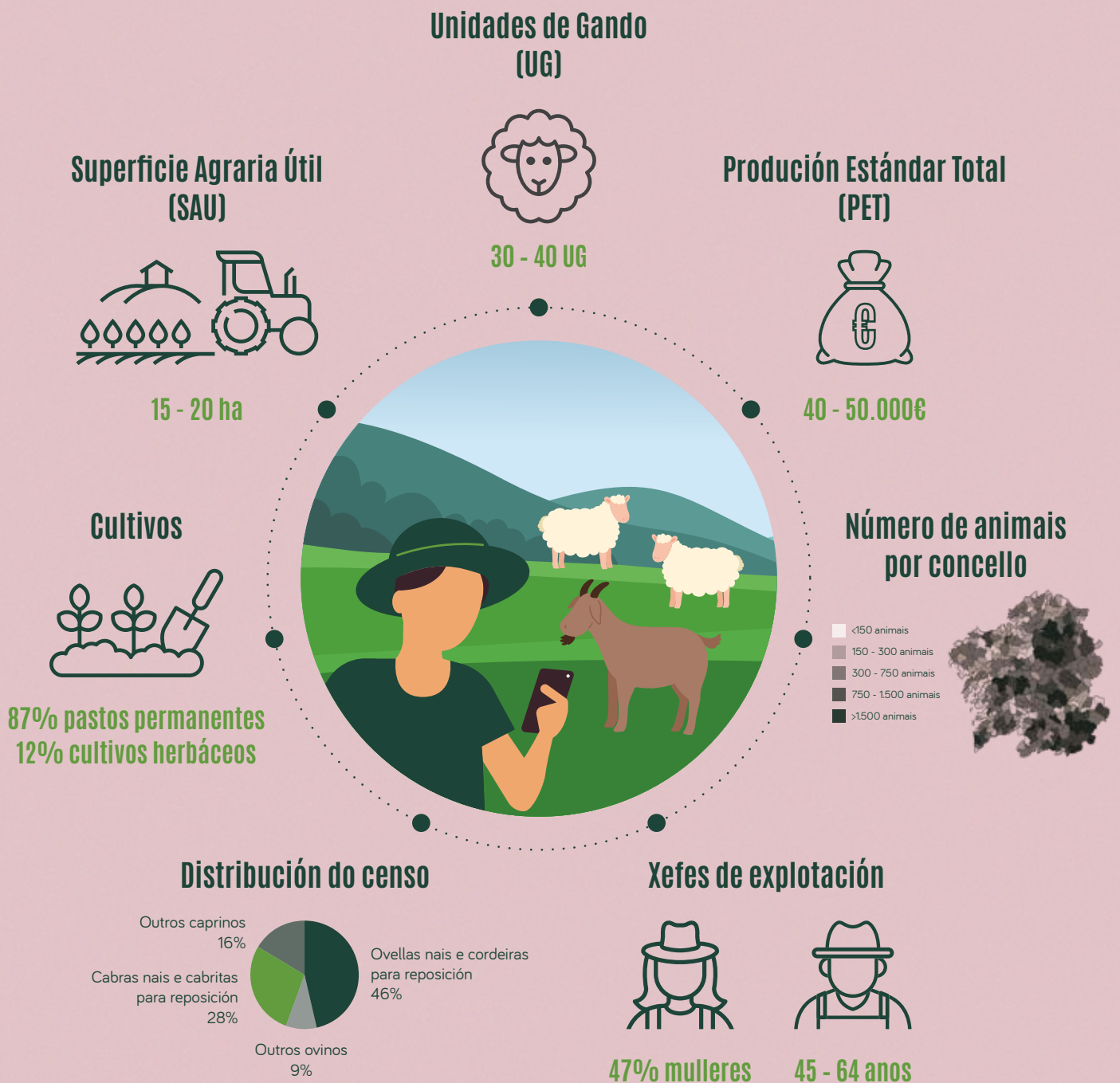




Rede de
GRANXAS
MODELO

GRANXA TÍPICA PEQUENOS RUMINANTES DE GALICIA

A explotación típica de pequenos ruminantes en Galicia adoita ser de tamaño reducido. Ocupa, por termo medio, entre 15 e 20 hectáreas —principalmente dedicadas a pastos— e conta cun rabaño dunhas 300 cabezas, maioritariamente ovinos. Este modelo de explotación é capaz de xerar unha facturación anual que rolda entre os 40.000 e os 50.000€.



Relevancia sectorial: Galicia representa o 4% do gando e 1% das explotacións profesionais de España.

FINANCIÁ:



Cofinanciado pola
Unión Europea
Fondo Europeo Agrícola de Desenvolvemento Rural (Feader) Plan Estratéxico da Política Agrícola Común 2023-2027

SOCIOS:



COLABORA:

