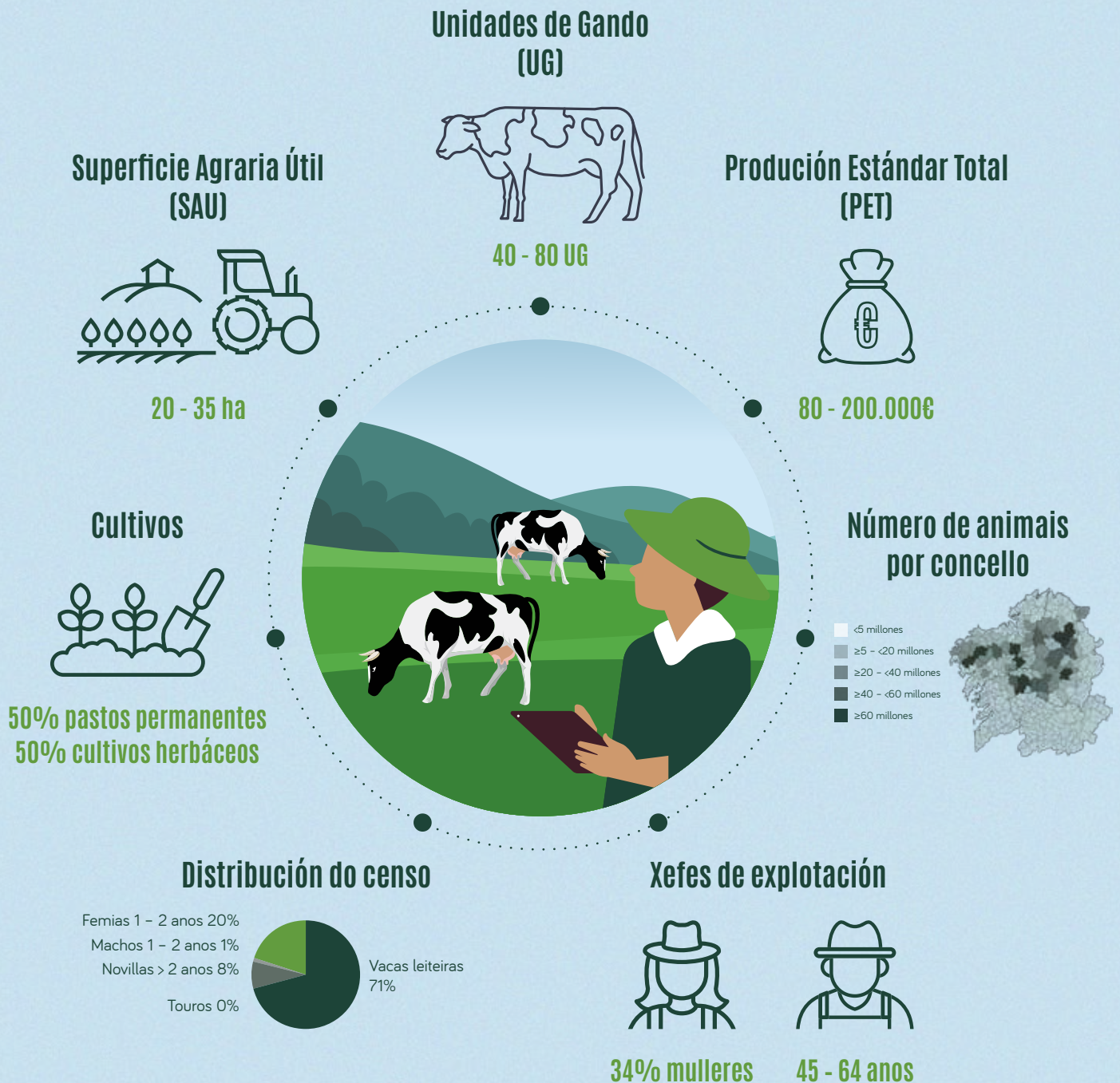




Rede de
**GRANXAS
MODELO**

GRANXA TÍPICA VACÚN DE LEITE DE GALICIA

A explotación típica de vacún de leite en Galicia adoita ser de carácter familiar e de moderado tamaño. Ocupa, por termo medio, entre 20 e 35 hectáreas e conta cun rabaño duns 50 a 90 animais, maioritariamente vacas leiteiras e becerras de recría. Este modelo de explotación é capaz de xerar unha facturación anual que rolda entre os 80.000 e os 200.000€.



Relevancia sectorial: Galicia representa o 45% do gando e 59% das explotacións profesionais de España.

FINANCIA:



Cofinanciado pola
Unión Europea
Fondo Europeo Agrícola de Desenvolvemento Rural (Feader) Plan Estratéxico da Política Agrícola Común 2023-2027

SOCIOS:



COLABORA:

